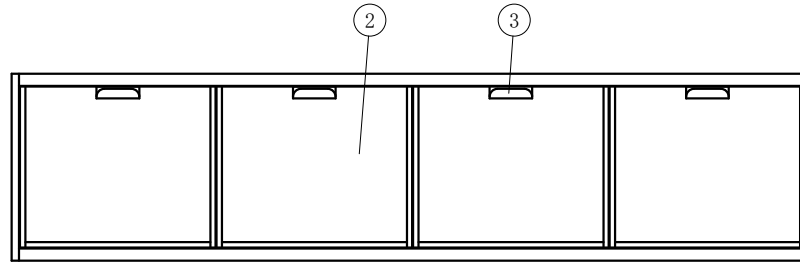
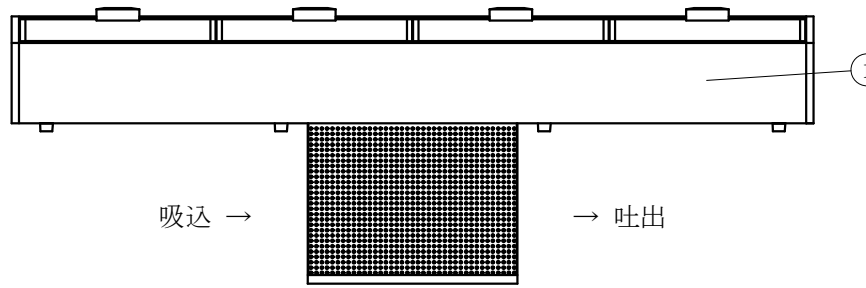
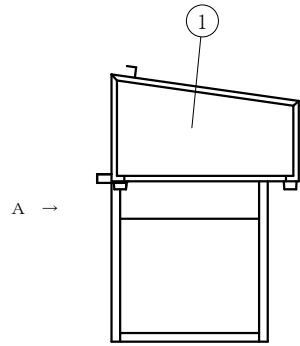


N o	仕 様
1	外装 SUS304ヘアライン
2	5mmガラス扉
3	SUS取手
4	スノコ SUSパンチング
5	冷媒管 12.7φ
6	断熱材 発泡ウレタン
7	ドレン 16φ
8	運転スイッチ
9	電源コード及びアース
10	ゴム足

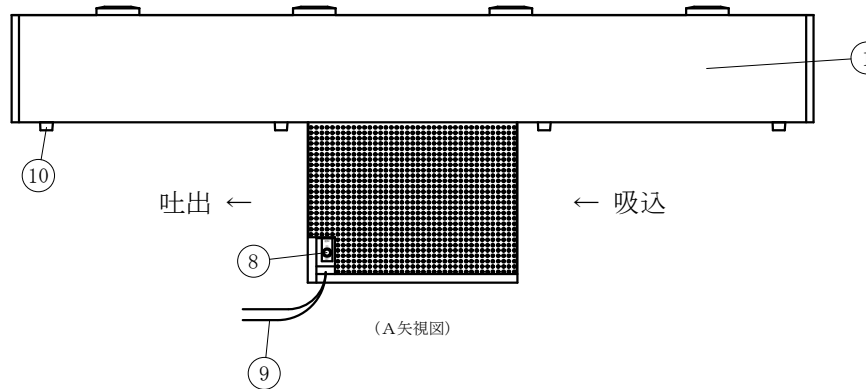
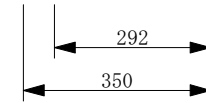
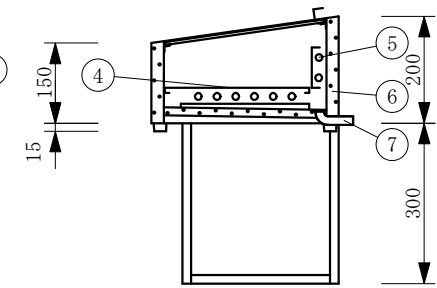
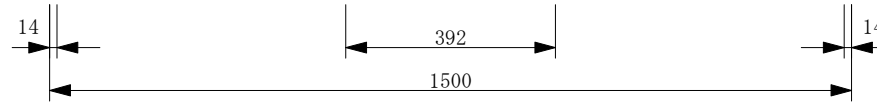


(平面図)

製品名	炉端ケース (機械下付)		
型名	OHRUc-G-1500		
電源	単相 100V 50/60Hz		
電流	定格電流 1.60/1.90A		
	起動電流 16.0/16.1A		
定格消費電力	140/164W		
電源コード	2.0m (漏電保護プラグ付)		
有効内容積	39 L		
ケース寸法	幅1500×奥行350×高さ215mm		
機械室寸法	幅392×奥行292×高さ300mm		
冷却方式	自然対流方式		
圧縮機	全密閉型出力 125W		
冷媒	R-134a		
庫内温度	3~8℃ 外気温26℃無負荷での測定		
製品重量	44 Kg		
尺度	1/10	製図	亀谷
図番		令和 5 年 4 月 1 日	
株式会社 大穂製作所			



(ディスプレイ側)



(A矢視図)