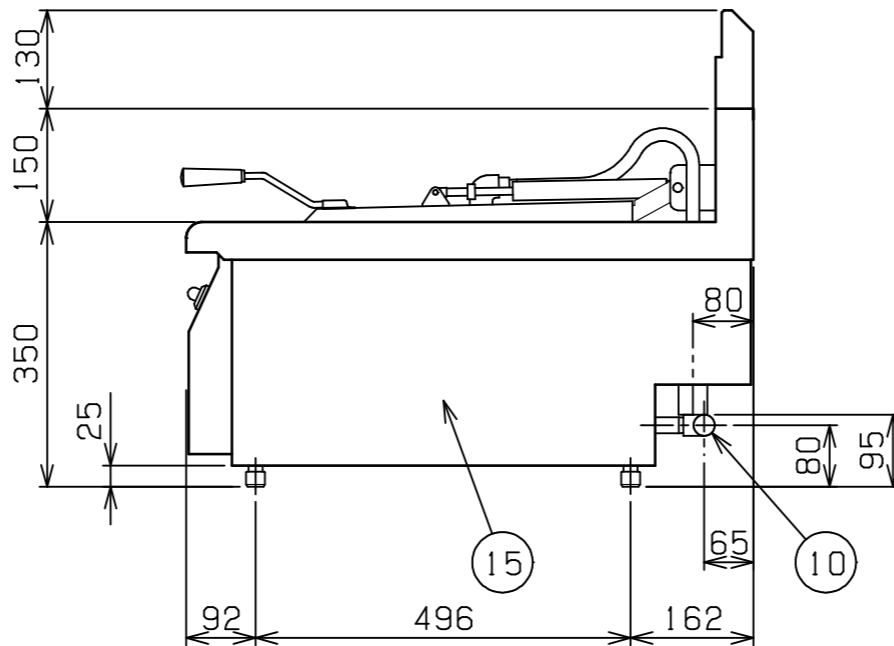
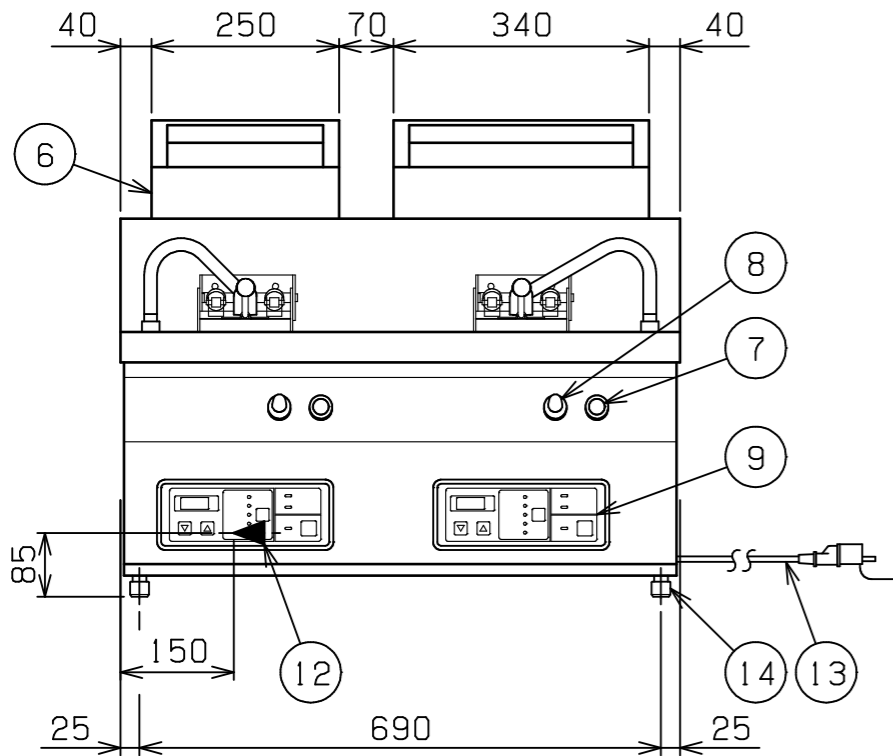
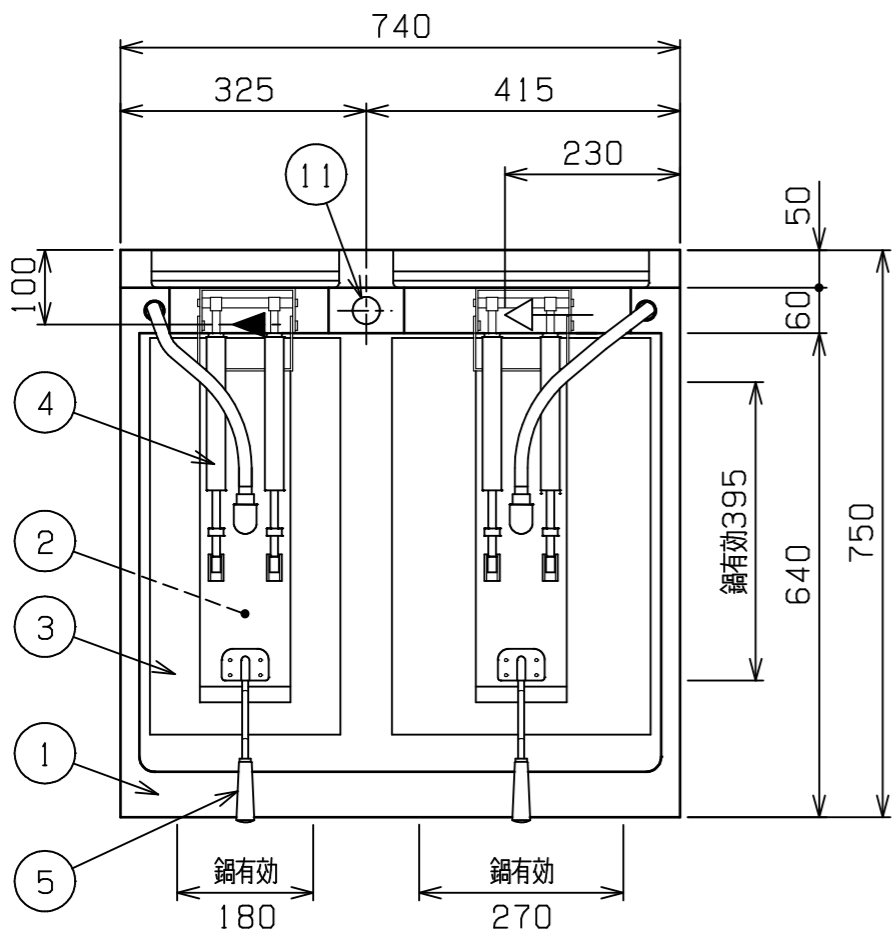


No.	品 名 NAME	台数 QUANTITY	型 式 MODEL	寸 法 DIMENSION
	ガス自動餃子焼器		MAZ-46	




外形寸法		間 口	奥 行	高 さ
		740	750	350
ガス消費量	都市ガス	12.8kW (11,000kcal/h)		
	LPガス	12.8kW (0.92kg/h)		
ガス接続口	都市ガス	15A		
	LPガス	15A		
定格電源		単相 100V 50/60Hz 32VA		
消費電力		32W		
バーナー種類		赤外線バーナー 左:×2 , 右:×3		
安全装置		立消え安全装置 (フレームロッド方式)		
製品重量		96kg		
鍋仕様	左	t11.0×180 (W) ×395 (D)		
	右	t11.0×270 (W) ×395 (D)		
付属品		ゴミカゴ (1), 減圧逆止弁 (1)		

部番	品 名	材 質	備 考
1	トップ	SUS430	No. 4仕上
2	鍋	クラッド鋼板	鍋枠 (SUS430)
3	フ タ	SUS430	
4	スプリングバランサー		
5	フタ取手	ナイロン6	
6	排気筒	SUS430	No. 4仕上
7	調理開始スイッチ		
8	調理中表示ランプ		
9	操作パネル		
10	給水口		15A (G1/2)
11	排水口		25A (Rp1)
12	ガス接続口		15A (ユニオン接続)
13	電源コード		2.5m プラグ付 (接地アダプター付)
14	アジャスト	SUS304	
15	本体側板	SUS430	No. 4仕上

※ 設置上の注意 熱機器の設置については安全の為、消防法の設置基準に従って設置してください。

※ 改善の為、仕様及び外観を予告なしに変更することがあります。

<div>業務用総合厨房機器メーカー</div> <div> 株式会社マルゼン</div> <div>MARUZEN CO., LTD.</div>	変更事項 ALTERATION		尺度 SCALE 1/10		日付 DATE ・		図番 DRAWING No. 01961		工事名 TITLE		納品日 DATE OF DELIVERY
			検図 CHECK		設計 DESIGN		製図 DRAW		営業担当 CHARGE		承認印 APPROVED
									図面名称 DRAWING CORD ガス自動餃子焼器		