

機種名										LSVMR5A											
電源										三相 200V 50/60Hz											
庫内温度範囲										℃D. B. +5～+20											
周囲温度範囲										℃D. B. -20～+43											
冷却能力 ★1										kW 11.8/12.5											
庫内ユニット	機種										LVMR5A										
	外装										アルミニウム										
	外形寸法					高さ×幅×奥行					mm 570×1580×460										
	熱交換器										クロスフィンコイル式										
	ファン	機種										TU4-300B									
		形式										フロベラ（ファン径φ300）									
		電動機出力×台数					kW 0.05×3														
		風量					m³/min 67/77														
		駆動方式					直結駆動														
	電気ヒーター					端子台					W 7										
	接続配管					液側配管					mm φ9.5 ろう付接続（G1220T）										
						ガス側配管					mm φ22.2 ろう付接続（G1220T）										
	ドレン出口										mm R1（オネジ）										
	質量										kg 48										
標準付属品										据付説明書（庫内ユニット）、据付説明書（制御ボックス）、据付説明書（安全対策用）、据付説明書（安全対策付属書）、取扱説明書、クランプ材、冷媒センサー、冷媒センサーカバー、取付ねじ、警告銘板											
庫外ユニット	機種 ★2										LRMR5A, LRMR5AE, LRMR5AH										
	外装	標準仕様機										アイボリーホワイト（5Y 7.5/1）									
		耐塩害仕様機										ライトキャメル（2.5Y 6.5/1.5）									
		耐重塩害仕様機										ライトキャメル（2.5Y 6.5/1.5）									
	外形寸法					高さ×幅×奥行					mm 1660×930×765										
	熱交換器										クロスフィンコイル式（オールアルミ製）										
	圧縮機	機種										JT170KLDKTN-S									
		形式										全密閉スクロール式									
		電動機出力×台数					kW 4.0×1														
		始動方式					インバーター方式														
	ファン	機種										P68M11F									
		形式										フロベラファン									
		電動機出力×台数					kW 0.61×1														
		風量					m³/min 198														
駆動方式					直結駆動																
接続配管 ★3、★4					液側配管					mm φ9.5 ろう付接続（G1220T）											
					ガス側配管					mm φ22.2 ろう付接続（G1220T）											
質量										kg 251											
標準付属品										クランプ材、据付説明書、保証書、シリコンシール剤											
冷媒制御										電子膨張弁											
温度調節器										吸込空気サーミスタ											
除霜方式										オフサイクル											
容量制御										％ 47～100											
保護装置										高圧圧力開閉器、ファンドライバ過負荷保護装置、インバーター過負荷保護装置、庫内ファン電動機保護用温度スイッチ、溶栓、除霜用過熱防止装置											
接続配管	標準長さ					m 5（相当長）															
	最大長さ					m 130（相当長）															
	最大高低差					m 庫外ユニットが上の場合：35／庫外ユニットが下の場合：10															
冷媒 ★5	冷媒名										R32										
	充填量					kg 8.7															
法定冷凍トン										2.50											
制御ボックス（別売）	機種										BRR5D1										
	質量					kg 12.4															
	標準付属品★6										取付ねじ、クランプ材、連絡配線（15m）										
リモコン（別売）										BRC13G1											
改正欄 REV. △										注） 1. ★1 運転条件 庫内側：5℃D. B. 80%RH 周囲温度：32℃D. B. 配管相当長：5m、高低差：0m 2. ★2 LRMR5A：標準仕様機、LRMR5AE：耐塩害仕様機、LRMR5AH：耐重塩害仕様機 3. ★3 現地接続配管キット（別売品：KHFA45A5）を使用して配管接続してください。別売品を使用せず配管接続する場合は、配管接続形態（正面接続、下面接続）に応じて現地での作業（拡張、曲げ）や、配管継手（L継手、異径継手）等の準備が必要です。 4. ★4 液側配管、ガス側配管とも断熱工事が必要です。断熱材厚み：液側20mm以上、ガス側30mm以上（設置環境に応じて断熱材を強化してください。） 5. ★5 冷媒配管長にかかわらず、冷媒追加充てんが必要です。 6. ★6 庫内ユニット～制御ボックス間の連絡配線長は15mです。延長連絡配線（別売品：KER45B30N）を使用した場合は30mとなります。											
										冷蔵ZEAS 天井吊形											
										LSVMR5A 仕様一覧表											
△										タイキン工業株式会社											
受注番号										元図番											
										図番											



庫外 ユニ ット	項 目		条 件
	電源	定格電圧	三相 200V
		定格周波数	50Hz／60Hz
	冷媒		R32
	冷凍機油		DAPHNE FW68DE
	庫内温度範囲		LSVMR：＋5～＋20℃ LSVLR：－5～＋20℃ LSVFR：－35～－5℃ LSVTR：－35～＋20℃
	周囲温度範囲		－20～＋43℃
	電源電圧変動率		定格電圧の±10％以内
	電源電圧不平衡率		定格電圧の±2％以内
	電源周波数変動率		定格周波数の±2％以内
	圧縮機発停頻度		1時間あたり6回以下
	接続配管長さ (配管相当長) ※1.		LSVMR：130m以下 LSVLR： 60m以下 LSVFR： 60m以下 LSVTR： 60m以下
	高低差		35m以下(庫外ユニットが庫内ユニットよりも上に設置の場合) ※3. 10m以下(庫外ユニットが庫内ユニットよりも下に設置の場合)
	据付スペース		据付サービススペースによる
	設置場所		屋外設置
	庫内 ユニ ット	庫内除霜ドレン量	
庫内ユニットドレン管の勾配		下り6° 以上	
制御 ボッ クス	電源	定格電圧	三相 200V
		定格周波数	50Hz／60Hz
	使用温度範囲		－5～＋35℃ 相対湿度80％以下（凍結、結露なきこと）
	設置場所		屋内設置
	庫内ユニットと 制御ボックスとの配線距離		15m ※4.
リモ コン	庫外ユニットと 制御ボックスとの配線距離		500m以下
	使用温度範囲		－5～＋35℃ 相対湿度80％以下（凍結、結露なきこと）
	設置場所		屋内設置
	リモコンと 制御ボックスとの配線距離		500m以下

注) ※1. 『配管相当長』: 据付説明書に従って施工され、冷媒が規定充てん量とおりであり、装置への確実な油戻りが保証される場合の数値です。

※2. 除霜1回での称馬力当たりの着霜融解量を示します。

※3. オイルトラップを5m毎に設けてください。

※4. 延長連絡配線(別売品: KER45B30N)を使用した場合は30mとなります。

△	適用機種 APPLICABLE MODEL	LSVMR5A(E, H), LSVMR8A(E, H), LSVMR10A(E, H), LSVLR5A(E, H), LSVLR8A(E, H), LSVLR10A(E, H) LSVFR5A(E, H), LSVFR8A(E, H), LSVFR10A(E, H), LSVTR5A(E, H), LSVTR8A(E, H), LSVTR10A(E, H)									
						名称 NAME	低温用エアコン 冷凍・冷蔵ZEAS 冷凍ZEAS(ワイドレンジタイプ) 庫外ユニット				
△						OPERATION CONDITIONS					
	受注番号 ORDER NO.		製作数 QUANT.		発行日 DATE	YR MO DA	尺 度 SCALE	 ダイキン工業株式会社 DAIKIN INDUSTRIES, LTD.	元図番 ORG DWG. NO.	4D159918	
							 単位 UNIT	mm	図番 DWG. NO.	4D159918 -LSVMR5A	

冷却能力特性

(記号) Q : 能力
W : 消費電力

機種名	電源 周波数	外気 温度	庫内吸込空気温度 °C D B							
			5		1 0		1 5		2 0	
			Q	W	Q	W	Q	W	Q	W
	Hz	°C D B	kW	kW	kW	kW	kW	kW	kW	kW
LSVMR5A	50	20	12.7	4.25	14.1	4.27	15.5	4.29	17.0	4.30
		32	11.8	5.53	13.4	5.56	14.7	5.62	16.0	5.68
		43	11.8	7.43	13.0	7.53	14.2	7.63	14.6	7.34
	60	20	13.4	4.32	14.9	4.34	16.5	4.36	18.1	4.37
		32	12.5	5.59	14.1	5.66	15.4	5.72	16.8	5.78
		43	12.5	7.54	13.6	7.65	14.8	7.75	15.3	7.35
LSVMR8A	50	20	21.0	9.43	23.2	9.64	25.4	9.85	27.6	10.1
		32	19.0	12.7	22.3	12.8	24.6	12.9	26.7	12.6
		43	14.9	10.6	15.6	10.4	16.0	9.77	16.0	8.56
	60	20	22.1	9.71	24.5	9.93	26.9	10.2	29.3	10.4
		32	20.0	12.9	23.8	13.1	25.9	12.9	28.1	12.6
		43	15.1	10.5	15.7	10.2	15.8	9.30	15.8	7.86
LSVMR10A	50	20	24.5	11.1	27.2	11.3	30.0	11.6	32.9	11.9
		32	21.2	13.4	24.9	13.4	27.2	13.5	29.5	13.3
		43	16.0	10.9	16.4	10.8	16.4	10.4	16.4	8.96
	60	20	25.7	11.4	28.6	11.7	31.6	12.0	34.7	12.3
		32	22.4	13.7	25.9	13.8	28.3	13.5	30.8	13.2
		43	16.0	10.9	16.2	10.6	16.2	10.0	16.2	8.34

冷却能力の算出方法

冷却能力 = 冷却能力特性より求めた冷却能力 × 冷媒配管相当長による冷却能力変化率

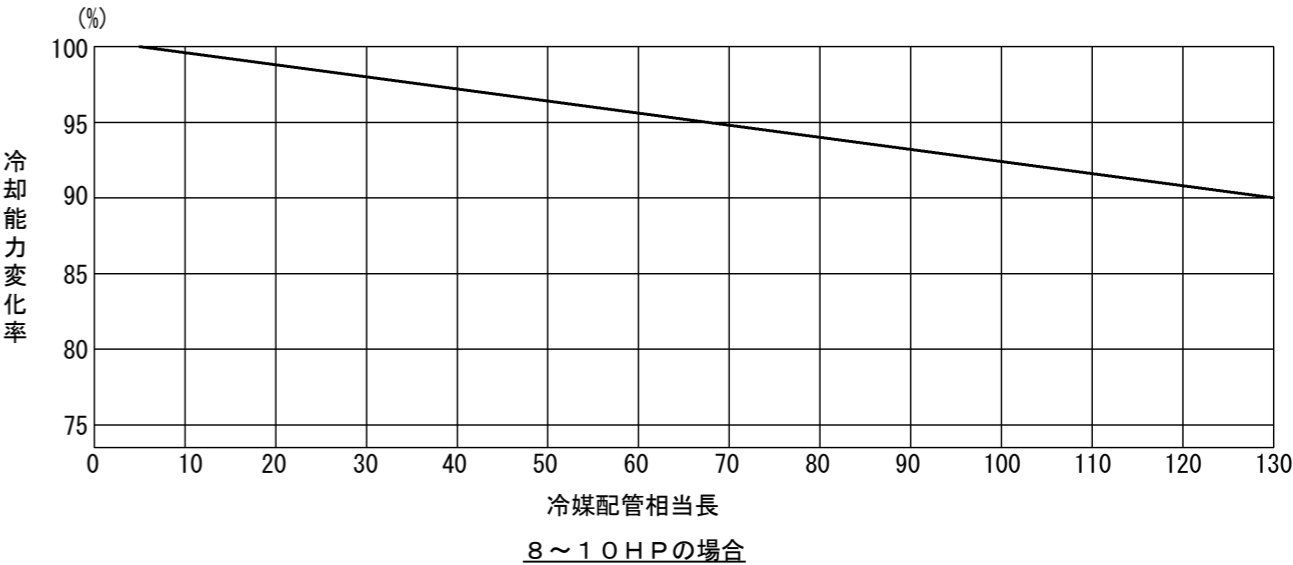
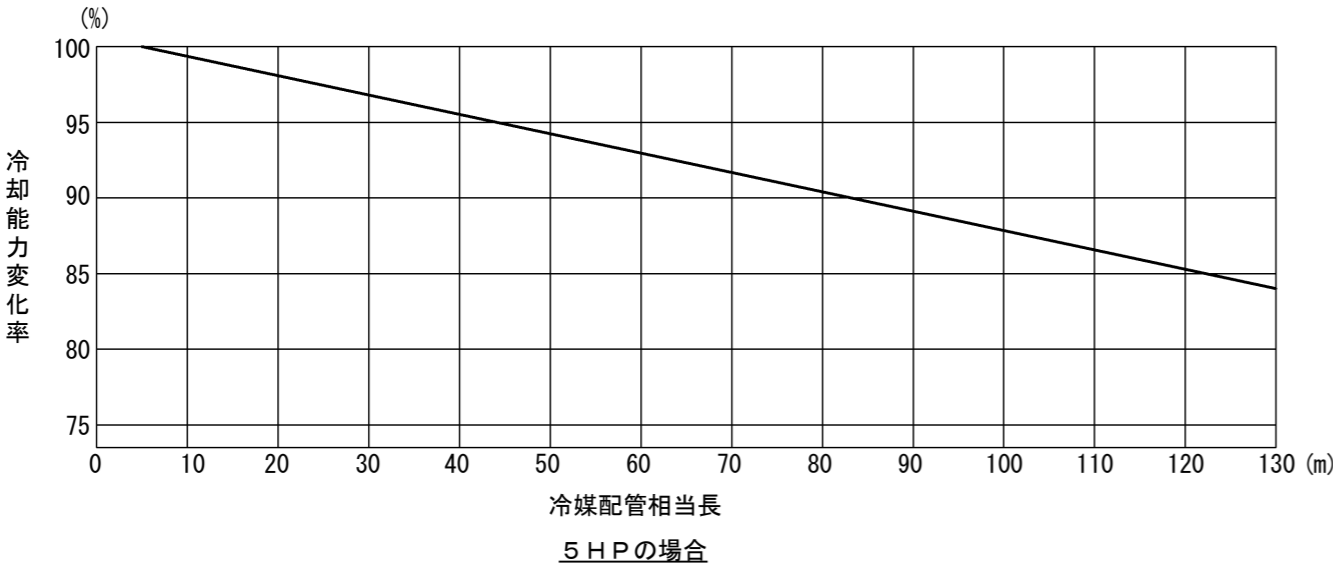
注)

1. □内は仕様点を示します。
2. 本表の特性は下記条件の値を示します。

配管相当長 …… 5 m
高低差 …… 0 m
庫内湿度 …… 8 0 % R H

3. 着霜による能力の低下、デフロストの時間を考慮に入れて、
多少の余裕 (約 1 5 %) をみて機種選定をしてください。

冷媒配管相当長による冷却能力変化率



適用機種
APPLICABLE MODEL

LSVMR5A, LSVMR8A, LSVMR10A

尺 度
SCALE

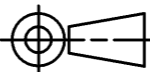
発行日
DATE

受注番号
ORDER NO.

製作数
QUANT.

YR MO DA

ダイキン工業株式会社
DAIKIN INDUSTRIES, LTD.



単位
UNIT

mm

名称
NAME

低温用エアコン
冷蔵ユニット

元図番
ORG DWG. NO

3D156648

図番
DWG. NO

3D156648-LSVMR5A

PERFORMANCE CHARACTERISTICS

LSVMR5A
性能特性